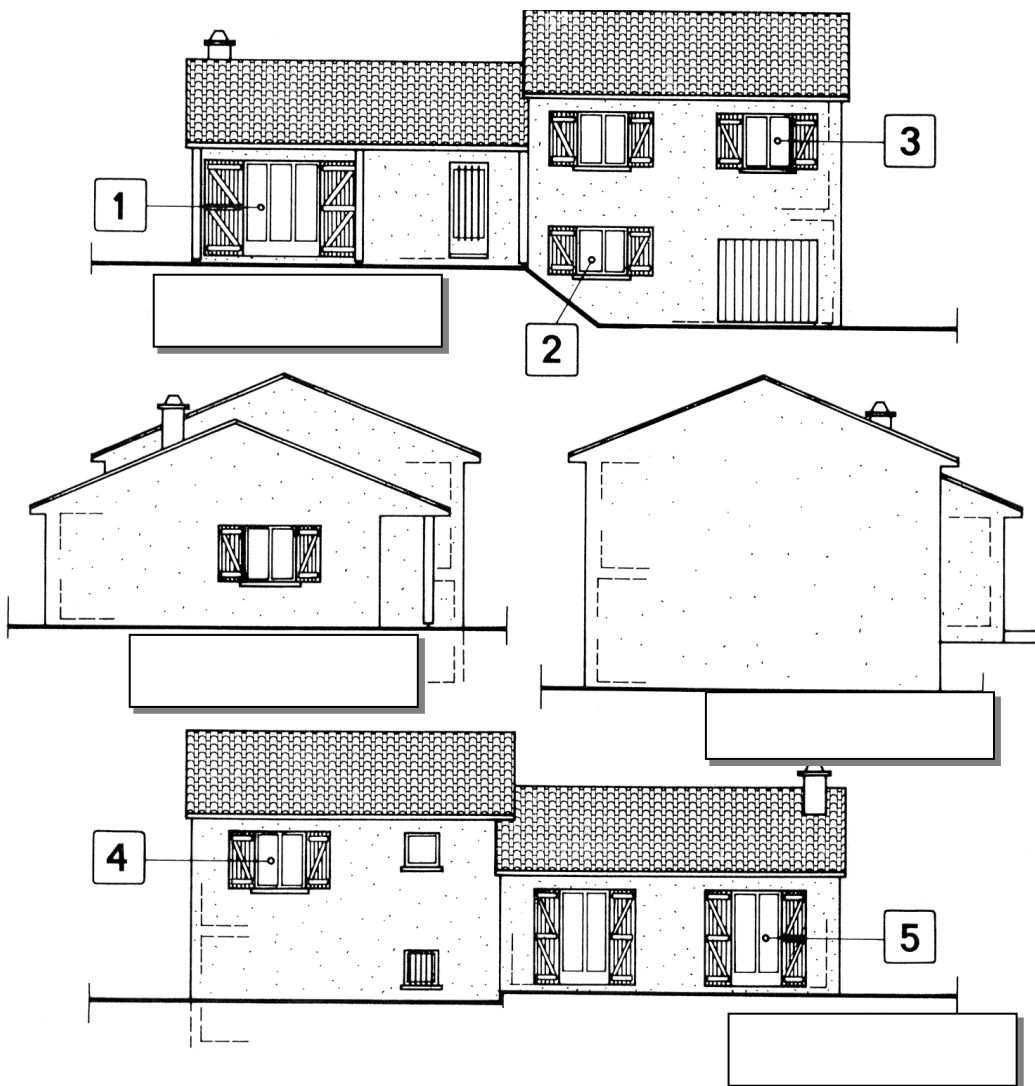
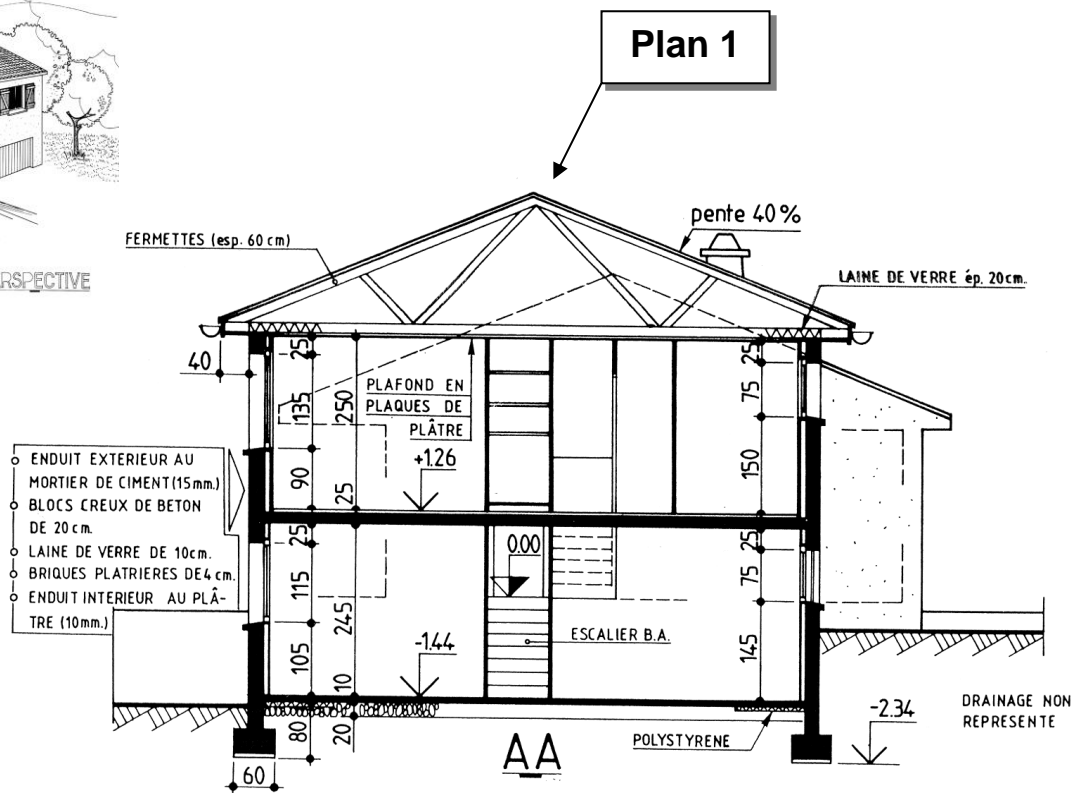
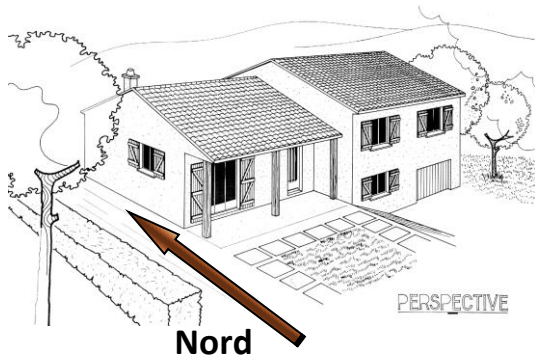


Lecture de plan de bâtiment

TD n°2

JD DELORD





1°) Donner le nom du plan I:

2°) Donner le nom du plan II :

3°) Calculer l'échelle du plan II (sous forme de fraction) :

1550 cm dans le réel est représenté par 14,8 cm sur le plan

4°) Indiquer le nom et l'orientation des vues extérieures sur la page 1.

5°) Indiquer le plan de coupe A-A sur le plan du rez-de-chaussée et du sous-sol.

6°) Certaines baies sont repérées sur les vues extérieures, donner le nom des pièces qu'elles éclairent.

1 : 2 : 3 :
4 : 5 :

7°) Compléter le tableau suivant en inscrivant les dimensions nominales des baies :

Pièces	Nb	LNB	HNB	Nb	LNB	HNB
Cuisine	0			1		
Séjour						
Salon						
Ch. 1						
Ch. 2						
Ch. 3						
Bains						
Fenêtres				Portes-fenêtres		

8°) Calculer la hauteur d'une marche de l'escalier, entre :

- le sous-sol et l'entrée :

.....

- la cuisine et la chambre 1 :

.....

9°) Que signifie le sigle 0.00 :

.....



10°) Calculer les dimensions :

A : B : C :

11°) Calculer les surfaces des pièces :

- séjour salon :

.....

- buanderie :

.....

- chambre 1 (avec placard) :

.....

12°) Indiquer les cotes des portes de garage.

- LNB : - HNB :

